

KINETIC SWITCH

ワイヤレス電源コントロールソリューション



配線不要

無線で接続するため配線工事のコストを削減できます。



電源不要

自ら発電するので、スイッチは充電も電池も必要ありません。

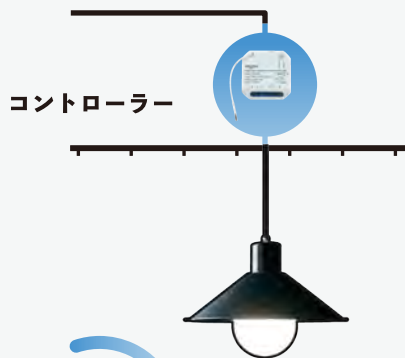


簡単な設定

キネティックスイッチと対応受信器を使えば、スイッチを自由に配置できます。

使用例

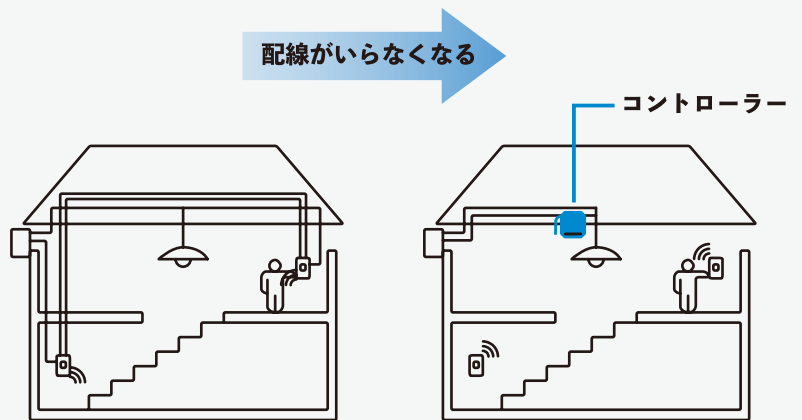
シンプルな電源配線への適用



コントローラー

スイッチ

2箇所でオンオフできる階段照明の施工例



配線がいらなくなる

コントローラー

3路スイッチを使用した従来の施工

キネティックスイッチを使用した施工



電波が届く範囲であれば、三つ目以後のスイッチも追加可能

キネティック製品一覧

電源コントローラー



ドライコンタクトコントローラー

電源 ON/OFF 制御をサポート。

出力端子に電源入力 (AC100V) を渡すことで有電圧 (電源) 接点としても、出力端子をそのまま無電圧接点としても、どちらでも利用できます。

型番	EB-ERC2204-J
電源	AC 100V
動作周波数	923.6MHz
最大負荷	10A
動作温度	-20~+55℃
ペアリング接続	最大 10 台のスイッチ
寸法	L44×W44×H22(mm)
待機電力	1W 以下

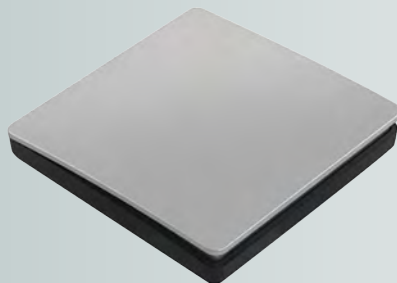
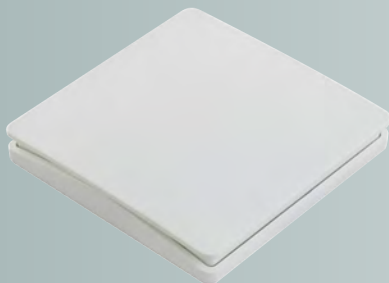
引掛シーリング型電源コントローラー

丸型引掛シーリング内に電源コントローラーを内蔵。

天井照明をキネティックスイッチに対応させることができます。

型番	EB-ERC-J01
電源	AC 100V
動作周波数	923.6MHz
最大負荷	10A
動作温度	-20~+55℃
ペアリング接続	最大 10 台のスイッチ
寸法	L63×W63×H29 (mm)
待機電力	1W 以下

ワイヤレスキネティックスイッチ



キネティックスイッチ S3 2-gang

各種電源コントローラーと組み合わせて使う、ワイヤレススイッチ。
セルフパワーで動作するので、配線も電池も必要ありません。

型番	EB-ES3254
電源	セルフパワー
動作周波数	923.6MHz
動作範囲	屋外 (見通し) 80m / 屋内 25m (使用環境により異なります)
動作温度	-20~+55℃
動作寿命	10 万回以上
寸法	L86×W86×H17(mm)

キネティックスイッチ S2 防水 1-gang

各種電源コントローラーと組み合わせて使う、ワイヤレススイッチ。IP67 防水防塵で屋外でも使用可能。
セルフパワーで動作するので、配線も電池も必要ありません。

型番	EB-ES2187
電源	セルフパワー
動作周波数	923.6MHz
動作範囲	屋外 (見通し) 80m / 屋内 25m (使用環境により異なります)
動作温度	-20~+55℃
動作寿命	10 万回以上
寸法	L86×W86×H17(mm)

キネティックスイッチ BM 埋込型

スイッチパネルに内蔵できるキネティックスイッチ。
既設のスイッチパネルのデザインはそのままに、キネティックスイッチを設置できます。

型番	EB-BM-J01
電源	セルフパワー
動作周波数	923.6MHz
動作範囲	屋外 (見通し) 80m / 屋内 25m (使用環境により異なります)
動作温度	-20~+55℃
動作寿命	10 万回以上
寸法	L44×D25×H23 (mm)

REUDO®

Powered by EBELONG

リュウド株式会社

www.reudo.co.jp/kinetic

